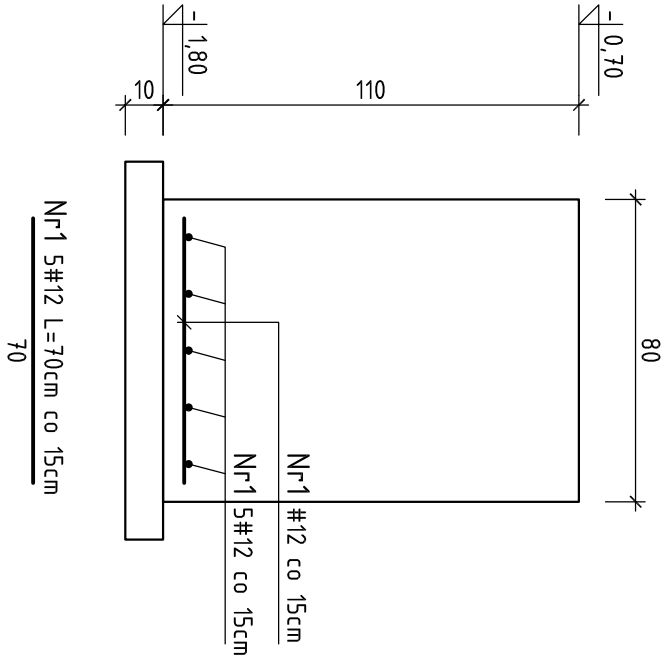
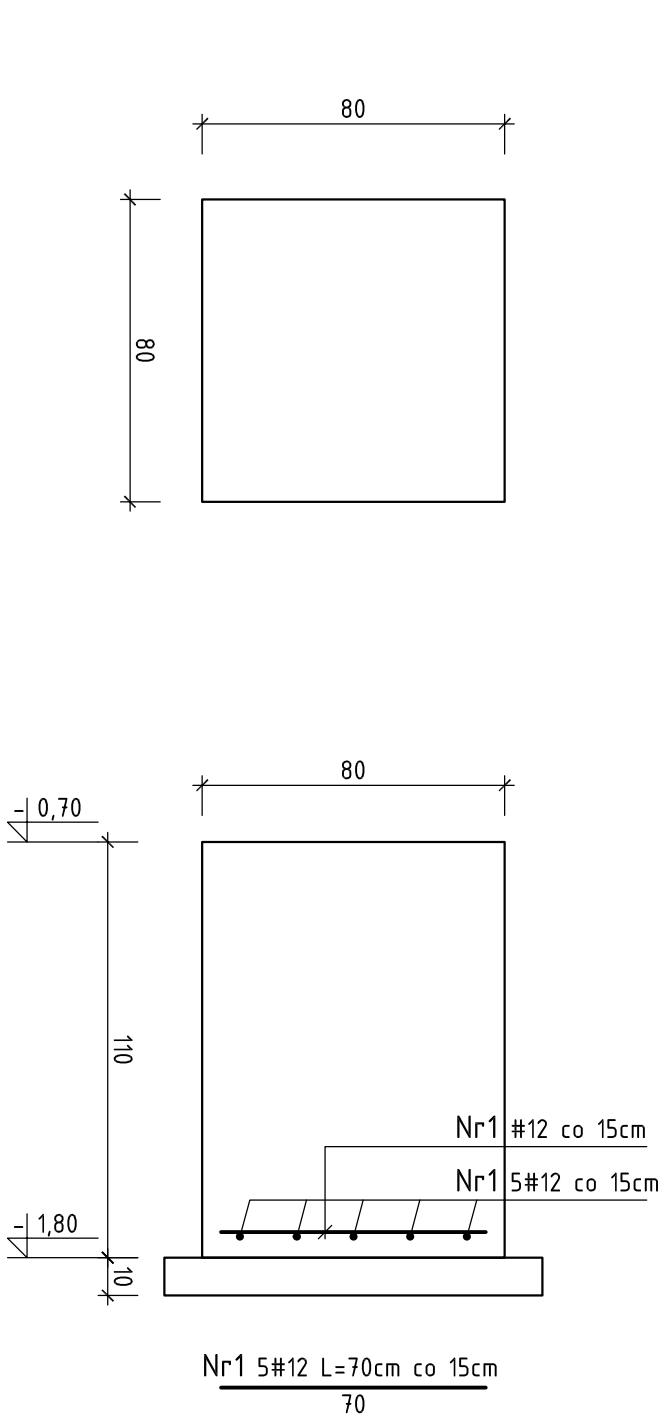


STOPA F-1 szt. 2

SKALA 1:20



ELEMENT	NR	Ø	ILOŚĆ	DLUGOŚĆ	STAL B500SP
	PRĘTA		SZTUK	1 SZT. [cm]	
Stopa F-1 szt.2	1	12	10	70	7,00
	DLUGOŚĆ OGÓLNA [m]				7,00
	MASA 1SZT. [kg/mb]				0,888
	MASA CAŁKOWITA [kg]				6,22
	MASA STALI 2 szt. [kg]				12,43

BETON: C25/30
CHUDY BETON: C12/15
STAL ZBROJENIOWA: B500SP

<div><div>JKPROJEKT</div><div>PRACOWNIA PROJEKTOWA</div></div>				37-403 Jastkowice ul. Walewa 9 tel/fax: 15-642-5650 tel kom: 601 292 790 e-mail: jkprojekt@interia.eu	
Opiekt: PRZEBUDOWA SALI GIMNASTYCZNEJ W ZESPOLIE SZKOL POMADGIMNAZJALNYCH NR 2					
Adres: DZ. NR EWID. 64/11, 64/2 OBRĘB: 3-CENTRUM UL. 1-GO SIERPNIA 26, 37-450 STAŁOWA WOLA					
Inwestor: POWIAT STAŁOWOWOLSKI UL. PODLESNA 15, 37-450 STAŁOWA WOLA					
Funkcja	Imię i nazwisko		Nr. uprawnień i specjalność	Podpis	
PROJEKTOWAŁ	mgr inż. JERZY KONOPKA		PDK/0136/PWOK/06 konstrukcyjno-budowlana		
SPRAWDZIŁ	Inż.	ZBIGNIEW KONOPKA	33/Tbg/78 konstrukcyjno-budowlana		
Brańca: KONSTRUKCYJNA		Faza projekt. PROJEKT BUDOWLANY			
Skala: 1:20		Data projekt. 12.2015			
Nazwa rysunku <div>STOPA F-1</div>					
Projekt nt: 189/2015		Format rys. 297x420		Rys. nr: 2K	
Zastrzegam się wszelkie prawa wynikające z ustawy o prawie autorskim. Rysunek niniejszy nie może być w całości lub w części przeprosowany, uzupełniony lub obsługiwany komputerowo, bez pisemnej zgody firmy JKPROJEKT w Jastkowicach					